



Sigma archivages Base De Données

Sigma Archivages

Icones du gestionnaire d'exploitation	Page 1
Création d'archivages (création configuration journaux d'archivages, points)	Page 1
Transmettre les journaux d'archivages	Page 2

Base de données

Création d'une base de donnée	Page 3
-------------------------------	--------

Synthèse

Configurer des points à archiver	Page 5
Transmettre les journaux d'archivages aux automates	Page 5
Créations d'une base de donnée	Page 5
Lire des valeur archivées	Page 5

Exemple

Page 6

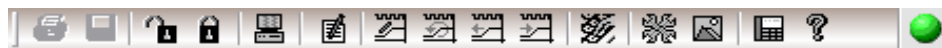
Société **AM2I**
2030 route de Jarcieu - 38270 BEAUREPAIRE
Tél. : 04 74 79 77 04 - Fax : 04 74 79 77 05
[Email : steam2i@am2i-sarl.fr](mailto:steam2i@am2i-sarl.fr)
[Site : www.am2i-sarl.fr](http://www.am2i-sarl.fr)



ETUDE-PROGRAMMATION-MAINTENANCE
GESTION TECHNIQUE BATIMENT
APPLICATIONS
CHAUFFAGE-CLIMATISATION-ELECTRICITE

AM2I / Thomas RIBOULET
thomas_riboulet@am2i-sarl.fr
Doc utilisateur | Date : 01/07/2005
Sigma BDD / archivages

Icones du Gestionnaire d'exploitation



Configuration d'archivages | Contingency data | Journaux temps réel (Dynaview) | Journaux d'archivage (DataView)

Création d'archivages

Cliquer sur l'icône ou dans le menu **Journaux / Paramétrage archivages**
 Créer un journal (bouton **Nouveau**) entrer le nom du journal et son numéro de 1 à 40 (incrémentage automatique), valider par OK.
 Ajouter les points à archiver en les faisant glisser depuis l'architecture du Gestionnaire d'exploitation vers la liste "objets archivés"
 Paramétrer les options des onglets (circulaire, continu, intervalle...) puis enregistrer en validant par le bouton OK.

Création d'un journal (de 1 à 40) → Nouveau

Renommer un journal → Renommer

Suppression d'un journal → Supprimer

Liste des journaux

Liste des objets archivés du journal sélectionné

Type d'affichage des objets

Supprime l'objet sélectionné dans le journal (dans notre exemple le point T° Départ du journal Chauffage)

Affichage Réseau :

Affichage Abrégé :

Affichage Etendu :

Objets | Données | **Unc** | Référence

Données à archiver

Alarmes
 Reports
 Changements valeur
 Echantillonnage

Valeur

Primaire
 Secondaire

Alarmes

Etat alarme
 Objet alarme

Intervalle

Période Heures
Décalage Minutes

OK Annuler

méthode d'archivage

Intervalle d'archivage

Objets | Données | **Unc** | Référence

Stockage

Circulaire
 Continu

Action si incident

Circulaire
 Arrêt Archivage

Priorité

Niveau
 Retardé

Ponctuel

De à

Janvier 1990

31	1	2	3	4	5	6
7	8	9	10	11	12	13
14	15	16	17	18	19	20
21	22	23	24	25	26	27
28	29	30	31	1	2	3
4	5	6	7	8	9	10

Janvier 1990

31	1	2	3	4	5	6
7	8	9	10	11	12	13
14	15	16	17	18	19	20
21	22	23	24	25	26	27
28	29	30	31	1	2	3
4	5	6	7	8	9	10

OK Annuler

Pour archiver sur une période limitée.

Transmettre les journaux d'archivages aux automates

A partir du gestionnaire d'exploitation, lancer le diagnostic système par **Utilitaires / Diagnostic Système**

puis **Options / Transfert config journaux**

Remarque :

Dans le gestionnaire d'exploitation, le nom des points archivés passe en bleu.

Pour les repasser en affichage noir, sélectionner **Utilitaires / Dé-marquer Objets d'archivages**.

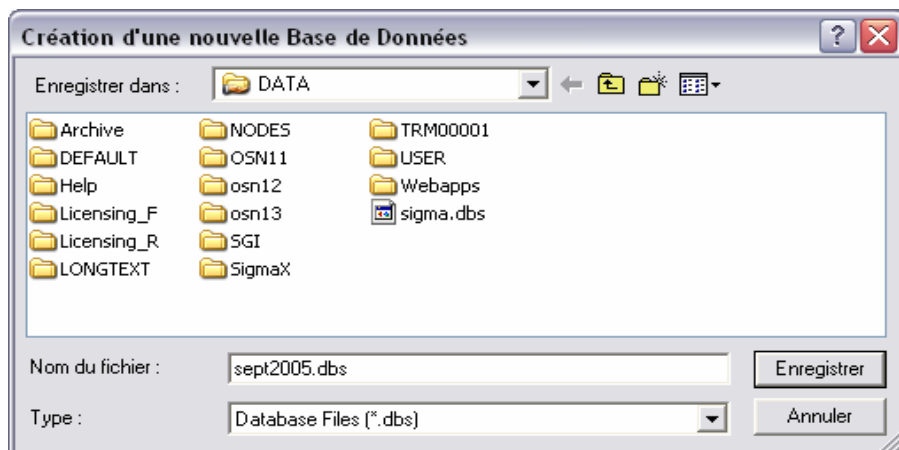
A l'inverse, pour les resigner en bleus, sélectionner **Utilitaires / Marquer objets archivés**



Cliquer sur **Créer**

Puis entrer le nom de la base de données puis **Enregistrer**

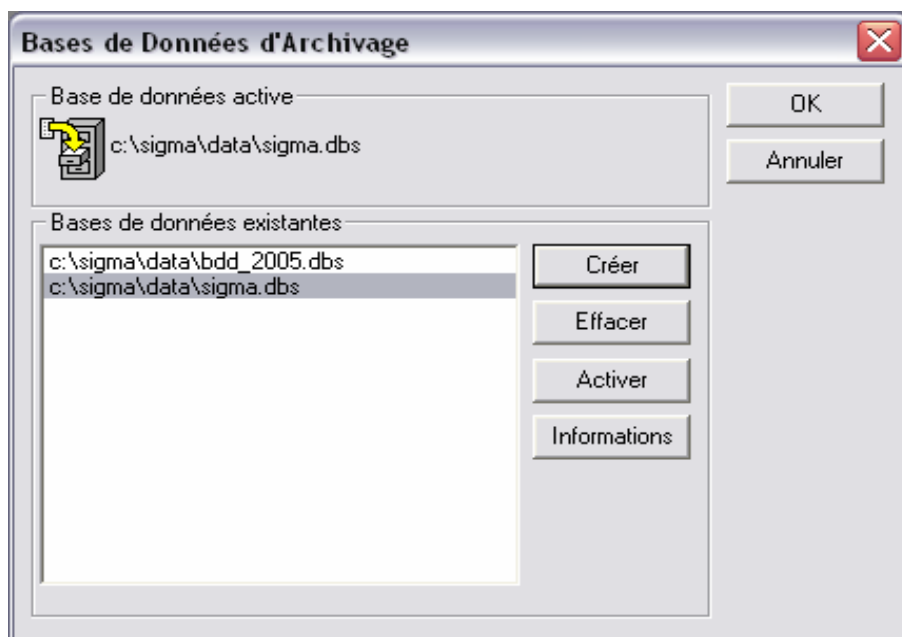
Indiquer ensuite la taille de la base de données voulue puis valider par OK.



Aller dans **Données / Base de Données d'Archivages...**

La nouvelle fenetre nous renseigne la base de données active (ou les archivages s'enregistrent acutelement)

Remarque : la base de donnée crée précédement n'apparaît pas dans la liste.



Cliquer sur **Créer** et sélectionner la base de données créée précédement puis cliquer sur ouvrir.

Pour rendre active une bdd, la sélectionner (grisée) puis cliquer sur **Activer**.

Pour supprimer une bdd, la sélectionner et cliquer sur **Effacer**.

Valider par OK

Synthèse

Configurer des points à archiver

Menu **Journaux / Paramétrage archivages** ou sur l'icône 

Créer les journaux (bouton **Nouveau**) donner un nom de journal et un numéro puis

Faire glisser les points dans la liste "objets archivés".

Paramétrer la méthode d'archivage (continu, circulaire, intervalle...) pour tous les points du journal sélectionné.

Valider par OK

Transmettre les journaux d'archivages aux automates

Utilitaires / Diagnostic Système

Options / Transfert config journaux

Rappel :

Dans le gestionnaire d'exploitation, le nom des points archivés passe en bleus.

Pour les repasser en affichage noir, sélectionner **Utilitaires / Dé-marquer Objets d'archivages**.

A l'inverse, pour les resigner en bleus, sélectionner **Utilitaires / Marquer objets archivés**

Créations d'une base de donnée

Lancer Journaux d'archivages (DataView) dans le menu **Journaux / Journaux d'archivages (DataView)...** ou sur l'icône 

Dans la nouvelle fenetre (Dataview) aller dans **Données / Gestion Base de Données...**

Dans la fenetre, cliquer sur **Créer** Cela crée la base sans toute fois l'utiliser immédiatement.

Sélectionner l'emplacement de la base de données et lui donner un nom (extention du fichier **.dbs**) puis cliquer enregistrer

Définir la taille de la base de données. (taille en ko octets) 30 000 ko = 30 Mo

Remarque : plus le nombre de points et la fréquence d'archivage est important plus la taille de la bdd doit être élevée.

Aller dans **Données / Base de Données d'Archivages...**

La nouvelle fenetre nous renseigne la base de données active (ou les archivages s'enregistrent acutelement)

Remarque : la base de donnée créée précédement n'apparaît pas dans la liste.

Cliquer sur **Créer** et sélectionner la base de données créée précédement puis cliquer sur ouvrir.

Pour rendre active une bdd, la sélectionner (grisée) puis cliquer sur **Activer**.

Pour supprimer une bdd, la sélectionner et cliquer sur **Effacer**.

Valider par OK

Lire des valeur archivées

Lancer Journaux d'archivages (DataView) dans le menu **Journaux / Journaux d'archivages (DataView)...** ou sur l'icône 

Dans la nouvelle fenetre (Dataview) :

Créer un nouveau graphique **Fichier / Nouveau**, Ctrl N ou sur l'icône 


> pour créer un graphique

Ouvrir un graphique déjà enregistré **Fichier / Ouvrir**, Ctrl O ou sur l'icône 

> pour ouvrir un graphique déjà enregistré (.dvw)

Données / Choix des données...

Bouton **Créer**

Remarque : pour importer des valeurs d'une autre bdd de celle active, cliquer sur l'icône 

d'où l'interet de mettre la date lors de la création de la bdd

Sélectionner dans la liste les données à visualier (en les grisant)

Utiliser les + et - vert pour ouvrir et fermer les journaux.

Valider par OK

Valider par OK

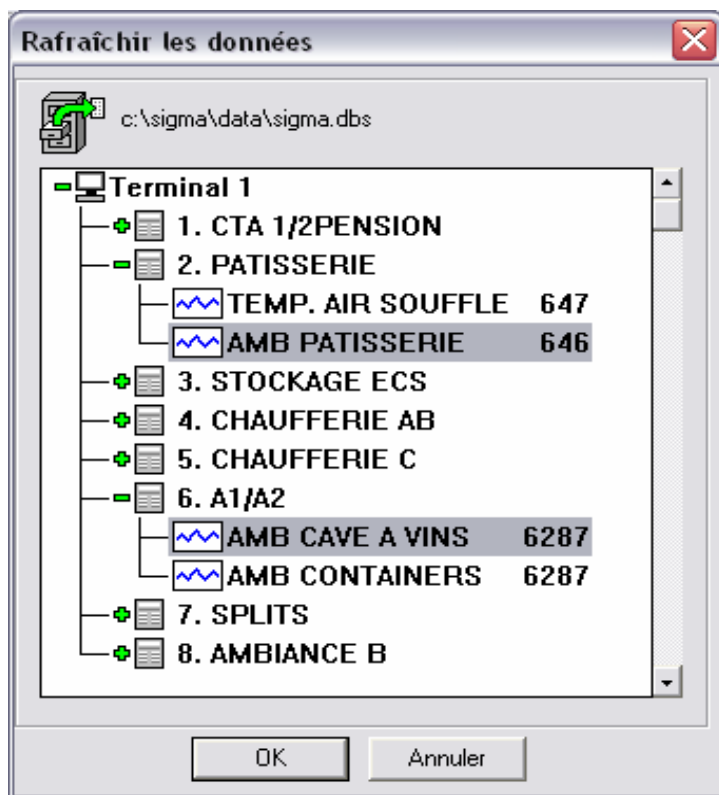
On peut maintenant enregistrer le graphique (extention .dvw)



Exemple

Dans cet exemple, on visualisera les données :

- AMB PATISSERIE (646 points archivés)
- AMB CAVE A VINS (6287 valeurs)



Remarque :

Griser un journal revient à valider tous les points contenu dans le journal grisé.

Exemple : griser 2.PATISSERIE validera TEMP. AIR SOUFFLE et AMB PATISSERIE