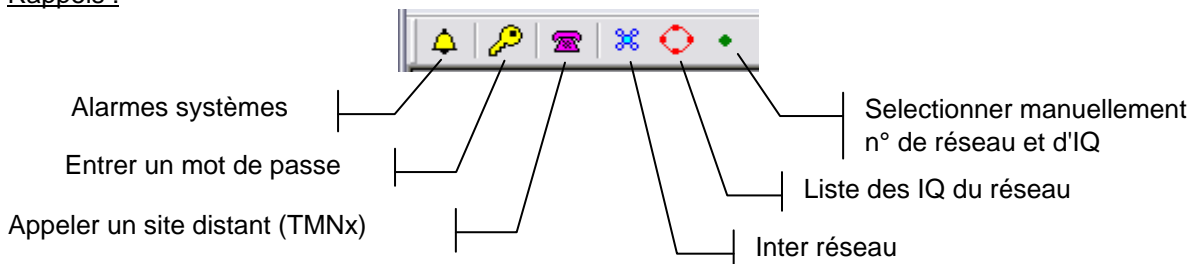




RECHARGER IQ2 VIA 915

Rappels :



Lancer le logiciel 915 MDS

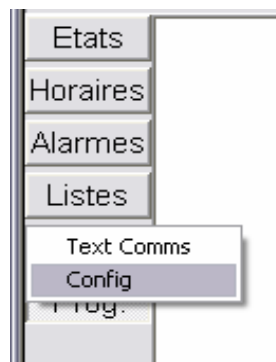
Selectionner l'IQ sur lequel on va travailler.

Cliquer sur le menu "Prog." et selectionner "Config"

Dans la nouvelle fenêtre, selectionner l'action à réaliser.

Sauvegarder : IQ vers PC

Charger : PC vers IQ



n° de réseau

n° d'IQ interrogé

L000 N011 X Fermer la fenêtre

Programme de l'IQ

Sauvegarder Sauvegarde la config de l'automate sur le PC

Charger Charge un programme dans l'automate

Effacer Efface la configuration

Exécuter

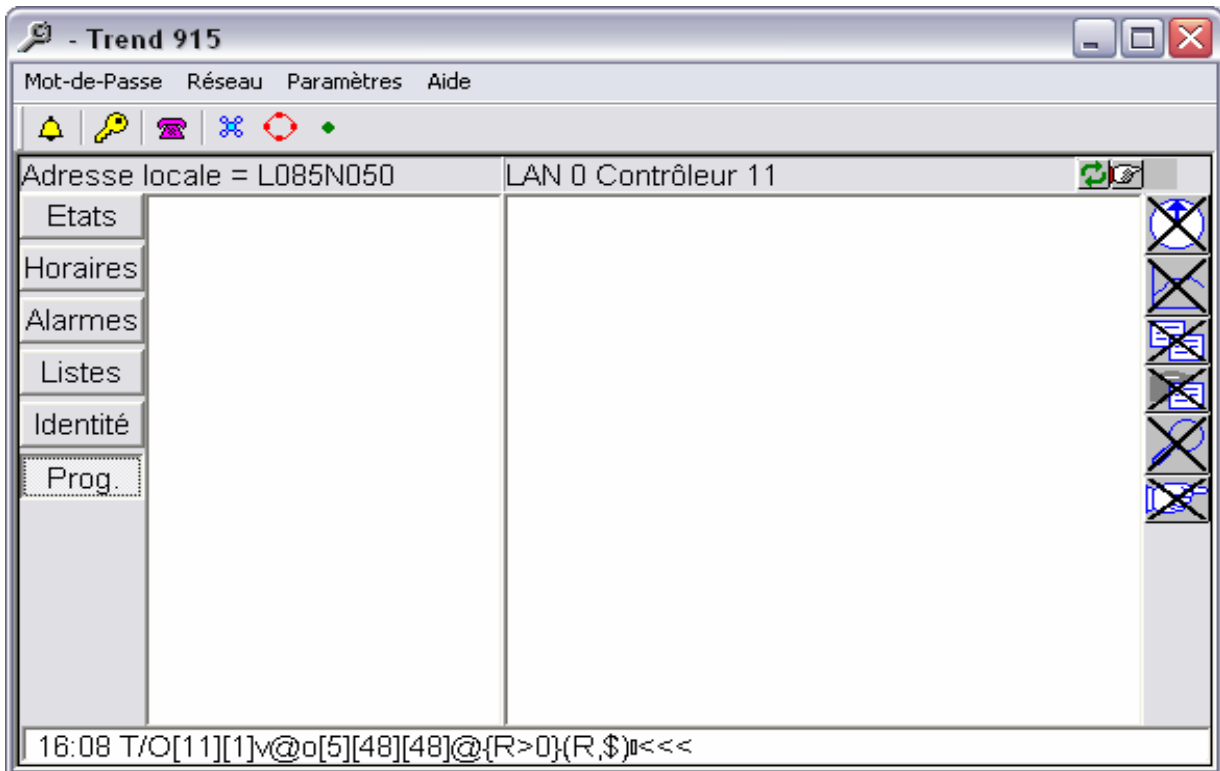
```

tYpe  Sensr  digI/p  Driver  Functn  loGic  Loop  scHedl
seQnc  Analog  digBit  Knob    sWitch  Time  Zone  Oss
User  addRes  intcoN  calarM  reView  Plot  calEndar
~disp @dir  (p)age  (g)roup  r(o)ute  d(e)stination
(a)utodial  (r)ecord  delay(l)ist
=?

```

Pour sauvegarder : cliquer sur l'icône, puis valider OK et selectionner un emplacement où sauvegarder.

AM2I 2030 route de Jarcieu - 38270 BEAUREPAIRE Tél. : 04 74 79 77 04 - Fax : 04 74 79 77 05 Email : steam2i@am2i-sarl.fr Site : www.am2i-sarl.fr			
	ETUDE-PROGRAMMATION-MAINTENANCE GESTION TECHNIQUE BATIMENT APPLICATIONS CHAUFFAGE-CLIMATISATION-ELECTRICITE	AM2I / Thomas RIBOULET thomas_riboulet@am2i-sarl.fr	
		Doc technique Recharger IQ2 via 9	Date : 25/08/2005 Page 1 / 2



Remarque(s)

Si le message "*Pas de communication*" apparaît, (et que l'on est correctement branché sur l'IQ), sélectionner **Réseau / Connexion Directe**. Dans la nouvelle fenêtre, choisir voulu en double cliquant dessus.

AM2I

2030 route de Jarcieu - 38270 BEAUREPAIRE

Tél. : 04 74 79 77 04 - Fax : 04 74 79 77 05

Email : steam2i@am2i-sarl.fr

Site : www.am2i-sarl.fr



ETUDE-PROGRAMMATION-MAINTENANCE
GESTION TECHNIQUE BATIMENT
APPLICATIONS
CHAUFFAGE-CLIMATISATION-ELECTRICITE

AM2I / Thomas RIBOULET

thomas_riboulet@am2i-sarl.fr

Doc technique

Recharger IQ2 via 9

Date : 25/08/2005

Page 2 / 2